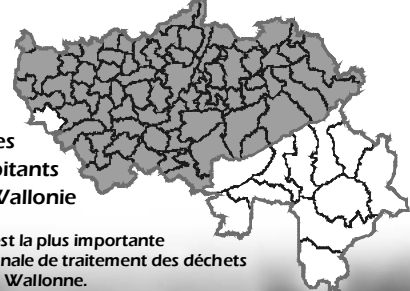




INTRADEL

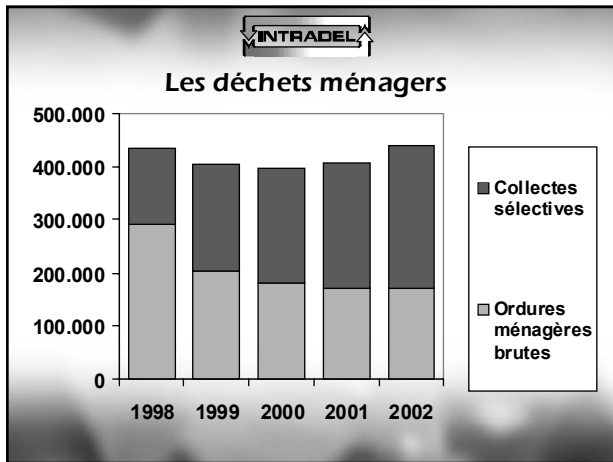
Association Intercommunale de Traitement des Déchets Liégeois



- 72 communes
- 957.000 habitants

soit 1/3 de la Wallonie

INTRADEL est la plus importante intercommunale de traitement des déchets de la Région Wallonne.



INTRADEL

Les outils

COLLECTE

- Parcs à conteneurs
- Réseaux de bennes vertes
- Collecte sélective (pneus, cartons, PMC)
- Collecte des D.E.E.

TRAITEMENT

- Usine de tri-incinération
- Centre d'Enfouissement Technique
- Centre de tri des PMCs
- Centre de tri des encombrants
- Centre de tri des PMC

INTRADEL

Parc informatique : la situation avant modernisation

- 50 postes de travail Windows 2000 (répartis sur quatre sites)
- Un serveur Windows NT 4.0
- Utilisation de la suite Microsoft Office
- Utilisation partielle d'Outlook (sans Exchange server)

INTRADEL

Parc informatique : les besoins
(Audit externe)

- Solution complète, fiable et stable en matière de serveur (fichiers, mail, www,...)
- Echange d'information entre les sites d'exploitation
- Renforcement de la sécurité
- Rationnalisation en termes de matériel
- Nécessité d'assurer le suivi et la maintenance



Pourquoi linux.....

- ⚠ La faiblesse des coûts
 - ⚠ Politique de licence Microsoft
 - ⚠ Linux « solution gratuite » (formation et maintenance)
- ⚠ La fiabilité et la stabilité du système (e.a. Apache)
- ⚠ L'interopérabilité avec d'autres systèmes
- ⚠ La souplesse et l'évolutivité

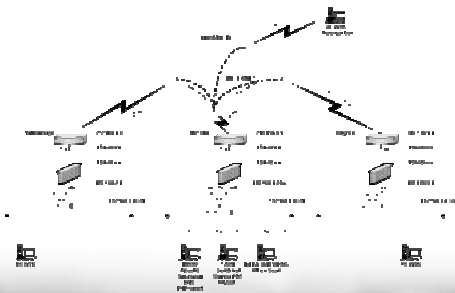


Les solutions mises en place

- Ⓜ Deux serveurs linux (Mandrake 9.0)
 - Ⓜ Apache, Samba, Sendmail,...
- Ⓜ VPN (tunnel IPSEC) entre les 4 sites d'exploitation
- Ⓜ Utilisation du groupware PHProjekt (mail, agendas partagés, forums, projets,...)
- Ⓜ Reconversion d'anciens postes de travail en firewalls linux



Schéma technique des solutions mises en place



Les perspectives

- Informatisation des parcs à conteneurs
- Open Office VS Microsoft Office ?
- ...