



WTCM - CRIF

# ERPme

## Les étapes essentielles

**Sélection-Implantation-  
Optimisation**

francis.decasteau@crif.be  
Gsm : 0498 919316

9-3-2005

## Agenda



WTCM - CRIF

- Qu'est-ce qu'un ERP
  - Caractéristiques, avantages, Contraintes
- Etapes du cycle de vie d'un ERP
  - Sélection
  - Implantation
    - Approches
  - Optimisation

9-3-2005

2

# Caractéristiques des ERP



WTCM - CRIF

- Unicité de l'information.
  - Uniformisation et codification de l'information.
    - Référentiel commun et unique.
    - Information partagée susceptible de transferts et de consolidation.
- Intégration accrue des différentes fonctions de l'entreprise.
  - Privilégie un mode de gestion basé sur les processus opérationnels de l'entreprise.
  - Support pour améliorer la communication.



9-3-2005

3

# Avantages



WTCM - CRIF

- Structurant ( données, terminologie,règles )
- Intégré ( vecteur de la communication)
- Orienté processus ( comprendre le processus, création de fonctions de contrôle)
- Information accessible et directement exploitable
- Suivi des coûts, qualité
- Traçabilité
- Planification



9-3-2005

4



# Contraintes

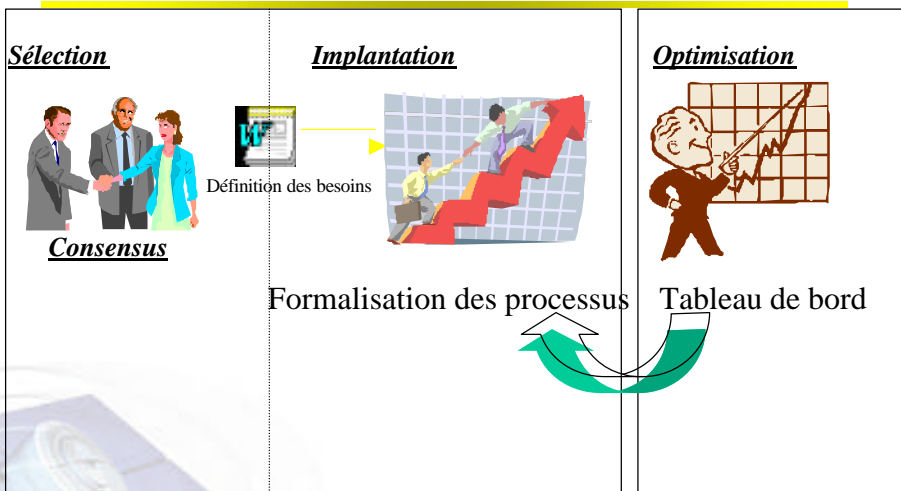
- Rigueur ( Propagation des erreurs )
- Discipline ( pas de pillage des stocks)
- Adapter ses procédures ( Respecter le flux de documents)
- Données fiables (Base de données unique)
- Préserver la flexibilité de la Pme.



9-3-2005

5

## Les étapes du cycle de vie d'un ERP



9-3-2005

6

# Phase de Sélection



WTCM - CRIF

- **Projet**
  - Définir les besoins
    - Par type de métiers
  - Evaluer les ressources
    - Ressources humaines limitées affectées aux opérations quotidiennes
    - Ressource financière limitée



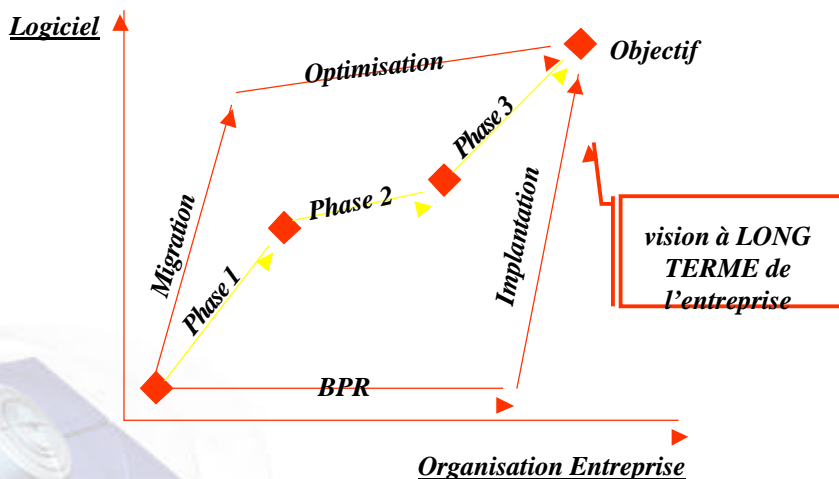
9-3-2005

7

# Quel type d'implantation ?



WTCM - CRIF



9-3-2005

8

# Comparaison des différents types



WTCM - CRIF

- Migration
  - ✓ les données dispersées et peu fiables
  - ✓ Manque de formation
  - ✓ Le nouveau système fonctionne moins bien que l'ancien.
- Remise en cause de l'organisation
  - Projet long
  - Démotivation du personnel
  - Démarrage en catastrophe
- Par phase
  - Une partie du flux
  - Analyse ABC des données

9-3-2005

9

# ✓ Démarche de mise en œuvre



WTCM - CRIF

- But
  - Faire converger le métier de l'entreprise & le logiciel vers les objectifs du projet d'entreprise.
- Savoir de l'entreprise
  - Décrire son métier, ses défis, ses facteurs clés de succès
- Savoir faire de l'intégrateur
  - Connaissance du contexte, des moyens et outils à mettre en œuvre (intégration de composants)
  - Démarche structurée de mise en oeuvre

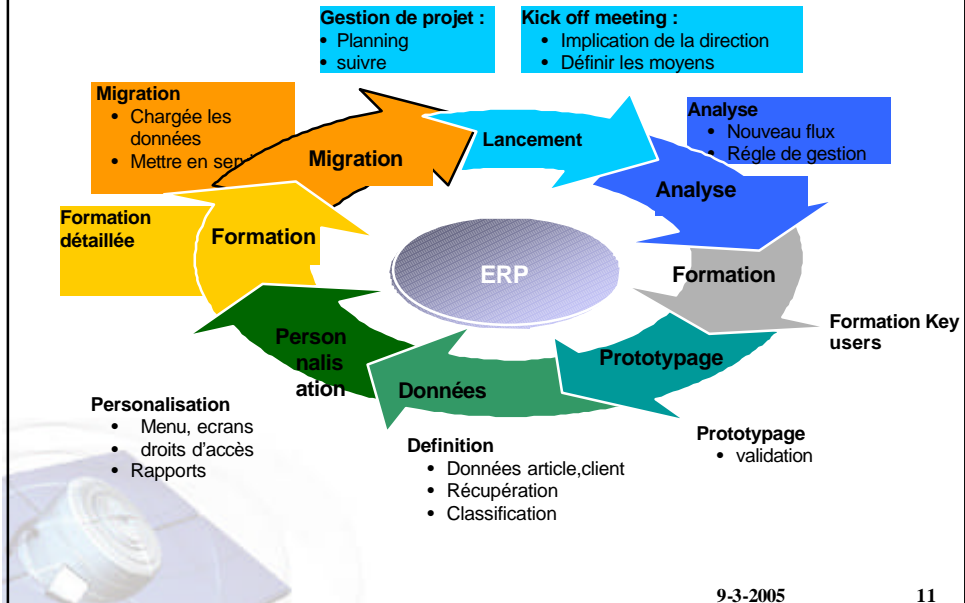
9-3-2005

10

# Phases d'implantation



WTCM - CRIF



## ✓ Implication de la Démarche



WTCM - CRIF

- Suivi des engagements
    - planning
    - coûts,
    - qualité.
  - Complexité
    - Humaine ( résistance au changement, disponibilité).
    - Organisationnelle ( redistribution et redéfinition des tâches)
    - Fonctionnelle ( définition , applicabilité des procédures)
    - Informatique ( paramétré, intégré)
- 9-3-2005 12

# Return of Investment



WTCM - CRIF

- ROI provient de la nouvelle organisation , des nouvelles procédures avec un support ERP
  - Adaptabilité de gestion administrative commune et intégrée
    - Callage sur l'évolution technologique
    - Prise en compte de la globalité du service exigés par les clients, l'environnement, les pouvoirs publics.
  - Productivité administrative (information encodée une fois)
  - Information directement exploitable ( prise de décision à partir d'information récente)
  - Homogénéisation des procédures( respect des règles de gestion : devis, stock)
  - Fiabilisation des informations exploitées

9-3-2005

13

# En Route pour le Plantage



WTCM - CRIF

- Projet trop ambitieux (ROI court terme !!!)
  - Pme (20% effort => 80 % du résultat)
  - Outil informatique intégré (90%=0, 100%=1)
- Manque de ressources (disponibilité)
- Manque de compétence ( profil d'un key user = merle blanc)
- Mauvaise évaluation de la situation actuelle
  - Données inexistantes , non fiables
  - Le personnel n'est pas habitué à la rigueur

9-3-2005

14

# Et Roule ma Poule



WTCM - CRIF

- Evaluation par rapport à la stratégie de l'entreprise
- Comparaison avec le décalage de la technologie et des exigences du marché.
- Phasage continu des étapes (implantation de fonctionnalité, changement des procédures)
- Se faire aider par des personnes qui ont bien compris le métier et le personnel de l'entreprise.
- Sous-traiter les aspects techniques
- Planifier ses ressources internes



9-3-2005

15

# Optimisation



WTCM - CRIF

- Enregistrer des transactions
  - Exploitation
- Augmenter visibilité de l'activité
  - Définition de indicateurs, tableau de bord
- Adapter l'outil de gestion aux nouvelles contraintes de l'activité
  - Optimisation



9-3-2005

16