



---

---

---

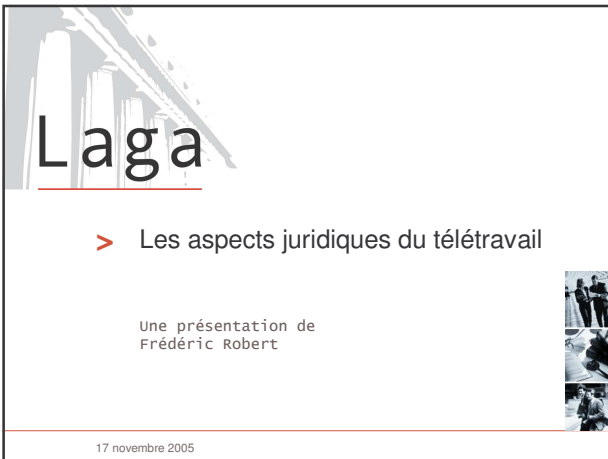
---

---

---

---

---



---

---

---

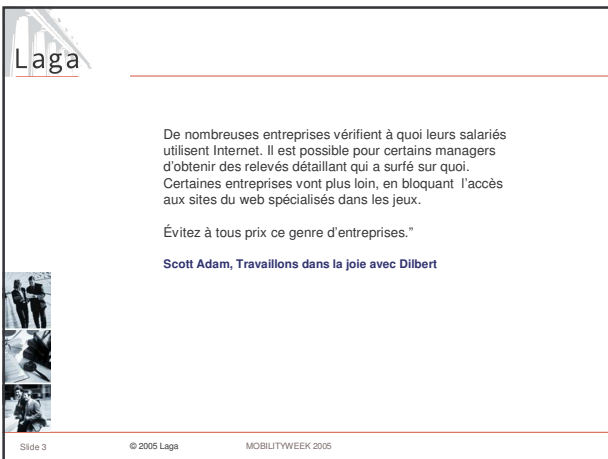
---

---

---

---

---



---

---

---

---

---

---


---

---

Laga

## Considérations générales

- Tout télétravail n'est pas du travail à domicile et tout travail à domicile n'est pas du télétravail
- D'un point de vue contractuel, le télétravail ne devrait pas modifier la relation de travail sous réserve des précisions apportées par la nouvelle réglementation
- Exception: le télétravail à domicile



Slide 4 © 2005 Laga MOBILITYWEEK 2005

---

---

---

---

---

---

---

---

Laga

## Télétravail - formules

Le télétravail à domicile


Le télétravail nomade

Le travail dans le cadre de structures décentralisées que sont les télécentres, bureau satellite ou les télécottages (télévillages) par rapport au lieu habituel de travail

Les (télé) travailleurs indépendants

Le télétravail supplémentaire

Formatting textbox Comment



Slide 5 © 2005 Laga MOBILITYWEEK 2005

---

---

---

---

---

---

---

---

Laga


## Etat de la législation

### Europe

- Accord cadre sur le télétravail du 16 juillet 2002

### Belgique

- CCT n° 85 sur le télétravail conclue le 8 novembre 2005
- loi du 6 décembre 1996 relative au travail à domicile qui insère dans la loi du 3 juillet 1978 relative aux contrats de travail un titre VI consacré au contrat d'occupation de travailleur à domicile



Slide 6 © 2005 Laga MOBILITYWEEK 2005

---

---

---

---

---

---

---

---

**Laga**

### Accord cadre européen sur le télétravail du 16 juillet 2002 CCT N° 85 sur le télétravail

- Caractère volontaire
- Convention écrite
- Conditions d'emploi
- Protection des données
- Vie privée
- Équipements
- Santé et sécurité
- Organisation du travail
- Formation
- Droits collectifs
- Entrée en vigueur: au plus tard le 1er juillet 2006

Slide 7 © 2005 Laga MOBILITYWEEK 2005

---

---

---

---

---

---

---

---

---

---

**Laga**

### Objectifs de la présentation

1. Voir comment s'articule la législation belge autour des principes énoncés par l'accord cadre européen sur le télétravail et par la CCT n° 85 sur le télétravail
2. Le cadre contractuel et la structure de la rémunération
3. Le télétravail dans un contexte international: quelques aperçus

Slide 8 © 2005 Laga MOBILITYWEEK 2005

---

---

---

---

---

---

---

---

---

---

**Laga**

### Caractère volontaire

- Expression du principe du consensualisme et de l'autonomie de volonté  
article 1134 du Code civil
- Obligation d'une convention écrite et de fournir des informations écrites pertinentes  
Article 6 de la CCT n°85  
Article 119.4 de la loi du 3 juillet 1978 relative aux contrats de travail  
Directive européenne 91/533/CEE conclue le 14 octobre 1991 relative à l'obligation de l'employeur d'informer le travailleur des conditions applicables au contrat ou à la relation de travail
- Principe de réversibilité  
article 1134 du Code civil

Slide 9 © 2005 Laga MOBILITYWEEK 2005

---

---

---

---

---

---

---

---

---


---

Laga

### Conditions d'emploi

- Respecter le principe d'égalité et de non discrimination dans les conditions d'emploi notamment par rapport aux travailleurs occupés dans les locaux d'entreprises
- Une différence de traitement pourrait se justifier compte tenu des spécificités du télétravail

**loi du 25 février 2003 tendant à lutter contre la discrimination et modifiant la loi du 15 février 1993 créant un Centre pour l'égalité des chances et la lutte contre le racisme**



Slide 10 © 2005 Laga MOBILITYWEEK 2005

---

---

---

---

---

---

---

---

Laga


### Protection des données et Vie privée

1. Obligation de prendre des mesures en vue de protéger les données utilisées et traitées par le télétravailleur à des fins professionnelles
 

**Expression du pouvoir d'autorité de l'employeur découlant du contrat de travail qui se caractérise par l'existence d'un lien de subordination**
2. Obligation d'informer les télétravailleurs de toutes les législations et règles de l'entreprise pertinentes pour la protection des données
 

**Principe de transparence ou principe d'exécution de bonne foi des contrats**
3. Obligation pour les télétravailleurs de se conformer à ses règles
 

**Article 17, 2° de la loi du 3 juillet 1978 relative aux contrats de travail**



Slide 11 © 2005 Laga MOBILITYWEEK 2005

---

---

---

---

---

---


---

---

Laga

### Protection des données et Vie privée

4. Respect du droit à la protection de la vie privée des télétravailleurs. Il faut veiller au respect des Principes de légalité, de transparence, de finalité et de proportionnalité
  - article 3°, b de l'annexe 1 de l'arrêté royal du 27 août 1993 relatif au travail sur des équipements à écran de visualisation
  - article 5 de la loi du 8 décembre 1992 relative à la protection de la vie privée à l'égard des traitements de données à caractère personnel
  - article 109 ter D de la loi du 21 mars 1991 portant réforme de certaines entreprises publiques économiques
  - article 314bis du Code pénal
  - article 550bis du Code pénal
  - CCT n° 68 du 16 juin 1998 conclue au sein du Conseil national du travail relative à la protection de la vie privée des travailleurs à l'égard de la surveillance par caméras sur le lieu de travail
  - avis n° 10/2000 du 3 avril 2000 de la Commission de la protection de la vie privée
  - Convention collective du travail n° 81 du 26 avril 2002 relative à la protection de la vie privée des travailleurs à l'égard du contrôle des données de communication électronique en réseau



Slide 12 © 2005 Laga MOBILITYWEEK 2005

---

---

---

---

---

---

---

---

**Laga**

## Equipements et pannes

- Equipements, responsabilité et coût à définir clairement dans le contrat  
**Article 1134 du Code civil mais est-ce pertinent dans le cadre d'une occupation au sein d'un télécentre**
- En principe, l'employeur a l'obligation de fournir le matériel, de l'installer et de fournir une assistance technique  
**article 20, 1° de la loi du 3 juillet 1978**  
**article 9 de la CCT n° 85**
- Obligation du télétravailleur de prendre soin du matériel mis à sa disposition  
**article 17, 1° et 5° de la loi du 3 juillet 1978**
- Responsabilité de l'employeur en ce qui concerne les coûts liés à la perte ou à l'endommagement des équipements et des données utilisées par le télétravailleur  
**articles 18 et 19 de la loi du 3 juillet 1978 et article 1134 alinéa 3 du Code civil**

Slide 13 © 2005 Laga MOBILITYWEEK 2005

---

---

---

---

---

---

---

---

---

---

---

---

**Laga**

## Santé et sécurité des télétravailleurs

- Obligation de l'employeur de veiller à la santé et à la sécurité du télétravailleur  
**Article 20, 2° de la loi du 3 juillet 1978**  
**Code sur le bien-être**
- Attention toute particulière sur la réglementation relative à l'utilisation d'écrans de visualisation  
**arrêté royal du 27 août 1993 relatif au travail sur des équipements à écran de visualisation**

Slide 14 © 2005 Laga MOBILITYWEEK 2005

---

---

---

---

---

---

---

---

---

---

---

---

**Laga**

## Santé et sécurité des télétravailleurs

- Prendre les mesures en vue de concilier ces obligations avec la protection du domicile privée du télétravailleur (**uniquement travail à domicile**)  
**Article 1134 du Code civil**  
**Principes de légalité, de transparence, de finalité et de proportionnalité**
- Prendre des mesures en vue de permettre une visite de l'inspection sociale (**uniquement travail à domicile**)  
**Article 1134 du Code civil**  
**ATTENTION (uniquement pour le travail à domicile) !!!!!**  
 Veiller à prendre une couverture accident du travail adaptée au télétravail à domicile

Slide 15 © 2005 Laga MOBILITYWEEK 2005

---

---

---

---

---

---

---

---

---

---

---

---

**Laga**

## Organisation de travail

- Autonomie du télétravailleur dans la gestion de son travail
- Respect du principe d'égalité dans la charge de travail et des critères de résultats

**article 10 et 11 de la Constitution**

**loi du 25 février 2003 tendant à lutter contre la discrimination et modifiant la loi du 15 février 1993 créant un Centre pour l'égalité des changes et la lutte contre le racisme**

- Mesures en vue de prévenir l'isolement des télétravailleurs

Slide 16 © 2005 Laga MOBILITYWEEK 2005

---

---

---

---

---

---

---

---

**Laga**

## Formations

- Respect du principe d'égalité dans l'accès à la formation et aux possibilités d'évolution de carrière

**loi du 25 février 2003 tendant à lutter contre la discrimination et modifiant la loi du 15 février 1993 créant un Centre pour l'égalité des changes et la lutte contre le racisme**

Slide 17 © 2005 Laga MOBILITYWEEK 2005

---

---

---

---

---

---

---

---

**Laga**

## Droits collectifs

- Respect du principe d'égalité dans les droits collectifs et dans les conditions de participation, d'éligibilité aux organes représentatifs
- Les télétravailleurs occupés au sein de télécentres doivent être pris en considération dans le calcul déterminant les seuils nécessaires pour l'instauration d'organes représentatifs

**loi du 25 février 2003 tendant à lutter contre la discrimination et modifiant la loi du 15 février 1993 créant un Centre pour l'égalité des changes et la lutte contre le racisme**

**loi du 28 février 1999 portant certaines mesures en matière d'élections sociales et la loi du 5 mars 1999 relative aux élections sociales**

Slide 18 © 2005 Laga MOBILITYWEEK 2005

---

---

---

---

---

---

---

---

**Laga**

## Droits collectifs

- Information et consultation des travailleurs sur l'introduction du télétravail

**Article 15, a) de la loi du 20 septembre 1948 portant organisation de l'économie**

**CCT n° 9 du 9 mars 1972 conclue au sein du Conseil national du travail, coordonnant les accords nationaux et les conventions collectives de travail relatifs aux conseils d'entreprises**

**CCT n° 38 du 13 décembre 1983, conclue au sein du Conseil national du travail concernant l'information et la concertation sur les conséquences sociales de l'introduction des nouvelles technologies**

Slide 19 © 2005 Laga MOBILITYWEEK 2005

---

---

---

---

---

---

---

---

**Laga**

## AUTRES OBLIGATIONS

- Règlement de travail
- Documents sociaux (nécessaire pour travail à domicile)

Slide 20 © 2005 Laga MOBILITYWEEK 2005

---

---

---

---

---

---

---

---

**Laga**

## Télétravail à domicile: Comment rédiger le contrat de travail ?

- Un écrit (travail à durée déterminée ou à temps partiel !!!)
- Les mentions obligatoires initialement au nombre de 8 précisées par l'article 119.4 de la loi du 3 juillet 1978 relative au contrat de travail

Slide 21 © 2005 Laga MOBILITYWEEK 2005

---

---

---

---

---

---

---

---

**Laga**

### Télétravail à domicile: Comment rédiger le contrat de travail ?

LES MENTIONS OBLIGATOIRES

- *Les nom, prénoms, résidence principale, raison sociale, siège social, dénomination de l'employeur*
- *Les nom, prénoms et la résidence principale du travailleur*
- *La rémunération convenue ou, au cas où celle-ci ne peut être déterminée, le mode et la base de calcul de la rémunération*

Slide 22 © 2005 Laga MOBILITYWEEK 2005

---

---

---

---

---

---

---

---

**Laga**

### Télétravail à domicile: Comment rédiger le contrat de travail ?

LES MENTIONS OBLIGATOIRES

- *Le remboursement des frais inhérents au travail à domicile*
- *Le lieu ou les lieux d'exécution du travail*
- *Description succincte du travail convenu*
- *Le régime de travail et/ou l'horaire convenu*
- *La commission paritaire*

Slide 23 © 2005 Laga MOBILITYWEEK 2005

---

---

---

---

---

---

---

---

**Laga**

### Télétravail Comment rédiger le contrat de travail ?

Les mentions imposées par la CCT n° 85

- *La fréquence du télétravail et éventuellement, les jours pendant lesquels le télétravail et le cas échéant les jours et/ou heures de présence dans l'entreprise;*
- *Les moments ou les périodes pendant lesquels le télétravailleur doit être joignable et suivant quels moyens;*
- *Les moments auxquels le télétravailleur peut faire appel à un support technique;*
- *Les modalités de prise en charge par l'employeur des frais et coûts déterminés par la CCT*

Slide 24 © 2005 Laga MOBILITYWEEK 2005

---

---

---

---

---

---

---

---

**Télétravail**  
**Comment rédiger le contrat de travail ?**

Les mentions imposées par la CCT n° 85 (suite)

- Les conditions et modalités de retour au travail dans les locaux de l'employeur et en cas de retour au travail dans les locaux de l'employeur, le délai d'avertissement et/ou la durée du télétravail et son mode de renouvellement

**REMARQUES**

Ces mentions concernent le télétravail dans son acceptation générale. Celles-ci devront être cumulées avec les dispositions relatives au travail à domicile lorsque le télétravail s'exécute partiellement ou totalement à domicile.

**SANCTION EN CAS D'ABSENCE DE CONVENTION ECRITE PREVUE PAR LA CCT N°85**

Le télétravailleur a le droit d'intégrer ou de réintégrer les locaux de l'employeur

Slide 25 © 2005 Laga MOBILITYWEEK 2005

---

---

---

---

---

---

---

---

---

---

**Télétravail**  
**Comment rédiger le contrat de travail ?**

Mentions: Mais encore ....

- Description du travail à réaliser dans le cadre du télétravail
- Département de l'entreprise auquel le télétravailleur est rattaché
- L'identification de son supérieur immédiat ou aux autres personnes auxquelles il peut adresser des questions de nature professionnelle ou personnelle
- Modalités pour faire rapport

Slide 26 © 2005 Laga MOBILITYWEEK 2005

---

---

---

---

---

---

---

---

---

---

**Télétravail**  
**Comment rédiger le contrat de travail ?**

- Quid des télétravailleurs mobiles
- Quid des agents de l'Etat et des subdivisions de l'Etat

Slide 27 © 2005 Laga MOBILITYWEEK 2005

---

---

---

---

---

---

---

---

---

---

**Laga**

### Télétravail à domicile - quelques aspects de la rémunération

- Les frais inhérents au travail à domicile
- Le plan PC privé
- Quid des chèques-repas?
- Quid d'une voiture de société?

Slide 28 © 2005 Laga MOBILITYWEEK 2005

---

---

---

---

---

---

---

---

**Laga**

### Télétravail: Les perspectives

- Un projet d'arrêté royal visant à modifier le Code sur le bien-être
- Modification de la réglementation PC privé en son volet un

Slide 29 © 2005 Laga MOBILITYWEEK 2005

---

---

---

---

---

---

---

---

**Laga**

### Télétravail dans un contexte international

- Une main d'oeuvre locale parlant la langue maternelle recherchée
- Un coût de main d'oeuvre peut-être plus attrayant
- Simplification administrative (absence de permis de travail et de permis de séjour – absence de E 101)
- Régime de sécurité sociale peut être plus attrayant ou à tout le moins permet au télétravailleur à domicile de garder son régime de sécurité sociale d'origine
- Possibilité de mettre en place un régime de salary split

**Attention**

- Loi étrangère moins favorable
- Existence d'un établissement stable

Slide 30 © 2005 Laga MOBILITYWEEK 2005

---

---

---

---

---

---

---

---



# Laga

> Antwerp - Brussels - Diegem - Kortrijk - Namur  
[www.laga.be](http://www.laga.be)



---

---

---

---

---

---

---

---